



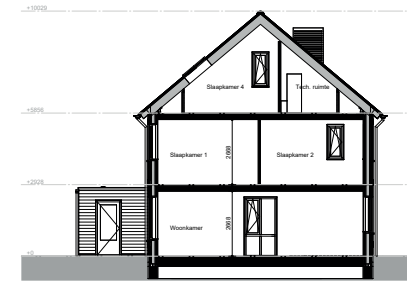
Voorgevel
1 : 100



Rechter zijgevel
1 : 100



Achtergevel
1 : 100



RENVOOI

AFBEGEENDE AANROEPEN SYMBOLEN

- schoon metaalwerk, kalkzandsteen (profiel) beton wand, lichte afwerkingssysteem, spandak beton vloer, dakpan
- buiten gevelbeleding
- isolatie, geleidevaste dakplaat
- houten afg- en regelwerk
- asfalt
- waterdichte (opspiegel)laag
- kroonlijst, gevelrand
- metaalwerk
- wandbelegging unit
- warmtepomp
- omvormer op-paneel
- (elektrische) radiator
- verdelers vloerverwarming
- hemschakelaar afvoer

- plafond ventiel (afzuigpunt mechanische ventilatie)
- wandopbouw ventiel (afzuigpunt mechanische ventilatie)
- plafond ventiel (bedrukt) gebalanceerde ventilatie
- wandopbouw ventiel (bedrukt) gebalanceerde ventilatie
- natuurlijke ventilatie (dubbeldeur)
- enkelzijdige schakelaar
- wisselstroomkabel
- enkelzijdige wandcontactdoos
- dubbelzijdige wandcontactdoos (compact)

- dubbelzijdige wandcontactdoos (don't show)
- enkelzijdige wandcontactdoos t.b.v. warmwater
- enkelzijdige wandcontactdoos t.b.v. warmtepomp
- enkelzijdige wandcontactdoos t.b.v. wte unit
- enkelzijdige wandcontactdoos t.b.v. verdelers vloerverwarming
- enkelzijdige wandcontactdoos t.b.v. elektrische radiator
- bedrade aansluiting t.b.v. omvormer op-paneel
- bedrade aansluiting t.b.v. kamerthermostaat
- bedrade aansluiting t.b.v. mechanische ventilatie
- bedrade aansluiting t.b.v. buitenwrt warmtepomp
- onbedrade aansluiting vanuit metaalwerk, eindgeleid in ledige doos
- rookmelder, gekoppeld
- schak
- bedrakkter

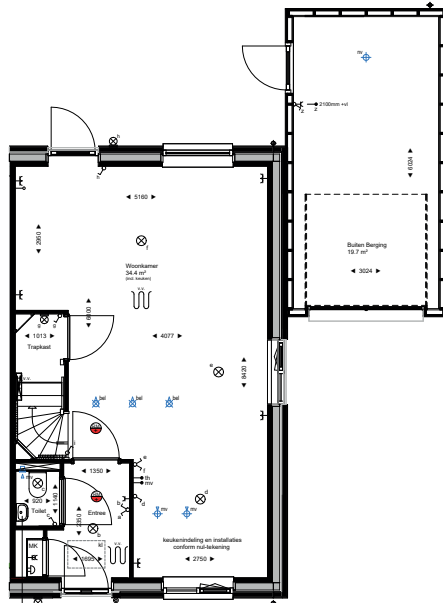
- bedrade aansluiting t.b.v. armatuur, eind armatuur, gekoppeld aan schakelaar met zelfde letteraansluiting
- aardpunt
- plafondpunt / contactdoos
- wandlichtpunt, eind armatuur
- ruimte voorzetten van vloerverwarming

De exacte plaatsen en afmetingen van aansluitpunten, radiatoren, ventilatoropeningen, ventilatoren, verdelers, schakelers, dubbelvoeringen e.d. zijn indicatief op de tekeningen aangegeven en worden door de installateur nader bepaald. Aan deze plaatsen en plaatsen kunnen de afmetingen worden onderdend worden.

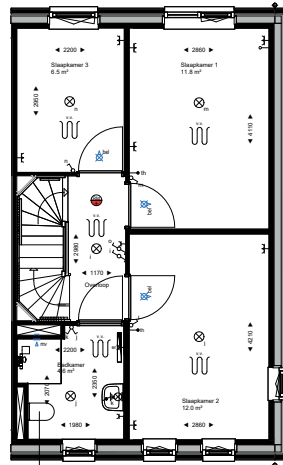
U dient te overtuigen naar te tekenen dat, na het aangeven van wand- en vloerankeringen (diepte, substraatsoort etc.) de met de tekening overeen liggende openingen en aansluitingen naar de gebruikelijke tekeningen kunnen afgelezen worden.

Maken in millimeters.

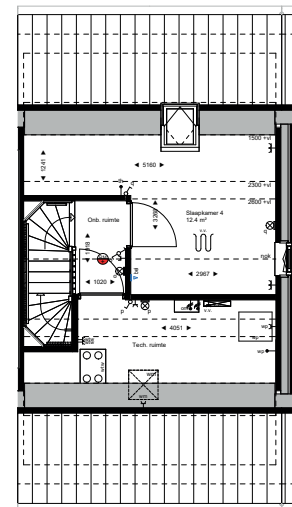
De op de tekening aangegeven maten zijn "totra"-maten.



Begane grond
1 : 50



Eerste verdieping
1 : 50



Tweede verdieping
1 : 50



WERKNUMMER
24008

FASE
VERKOOPTKENING

BLAATNUMMER
VK-124

BETREFT
TYPE A3-K1

Bwnr. 52, 55, 63

WERK
Langestraat, Wijk en Aalborg

OPDRACHTGEVER
Dura Vermeer Bouw Zuid B.V.
Pettelaarpark 1, 5216 PC, 's Hertogenbosch
073 - 528 89 11

SCHAAL
1:50/1:50

AFMETING
A1

GETEKEND
P. Kijpers

ARCHITECT
HFB Architectuur